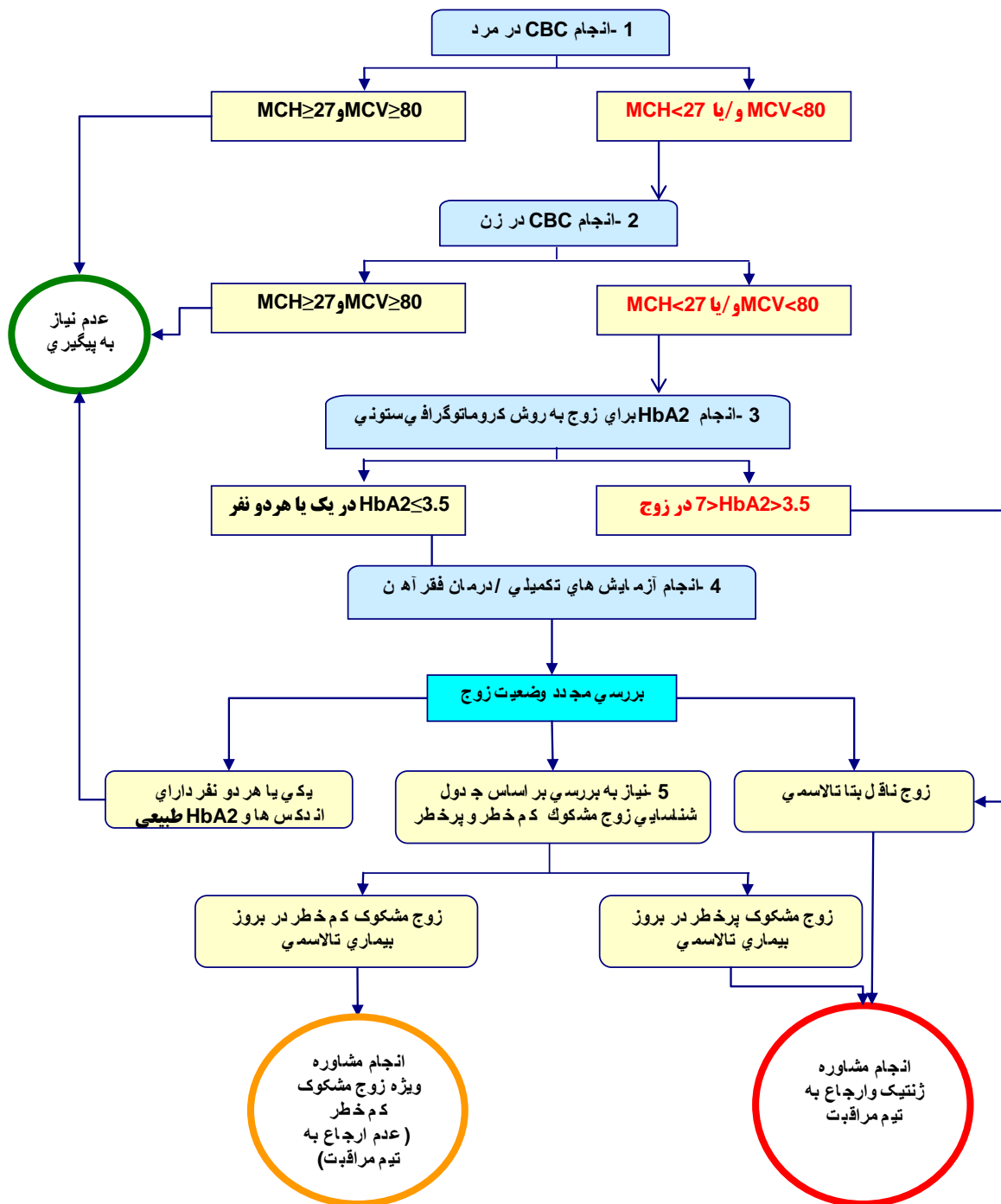
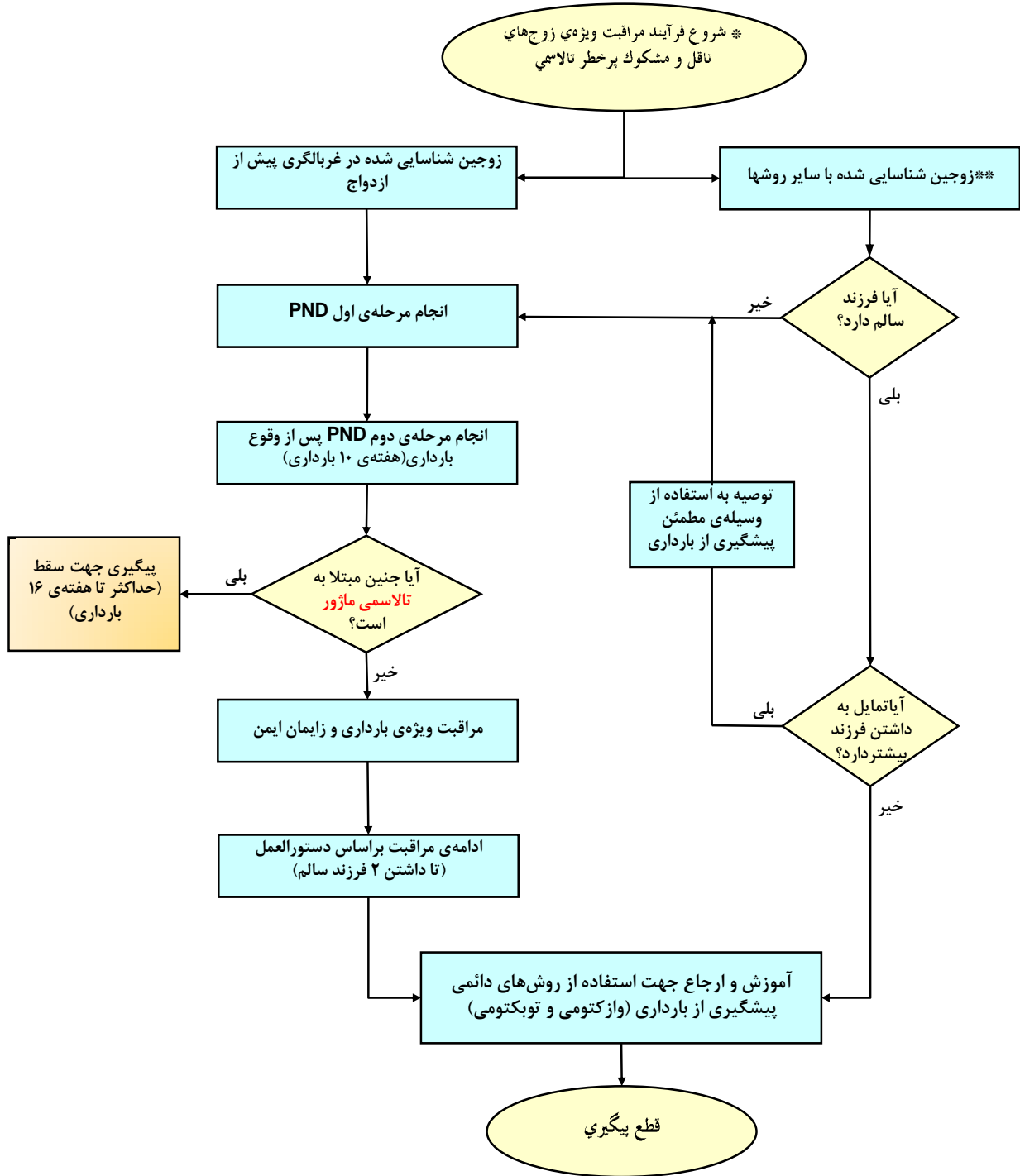


الگوریتم کشوری مراحل انجام آزمایش‌های تالاسمی
(جهت شناسایی زوجین ناقل بتا تالاسمی)



فلوجارت مراقبت زوجین ناقل / مشکوک پرخطر تالاسمی



* در صورتی که زوج معرفی شده به تیم مراقبت ، به هر دلیلی شناسایی نشده و یا زوجین همکاری لازم را نداشته باشند مراتب به سطح بالاتر گزارش می گردد.

**زوجین شناسایی شده به روشهای زیر:

• زوجین شناسایی شده با بروز بیماری در فرزندان

• زوجین شناسایی شده بر اساس الگوریتم شناسایی زوج های ناقل تالاسمی در زوجینی که به هر دلیل در زمان ازدواج آزمایش های تالاسمی را انجام نداده اند